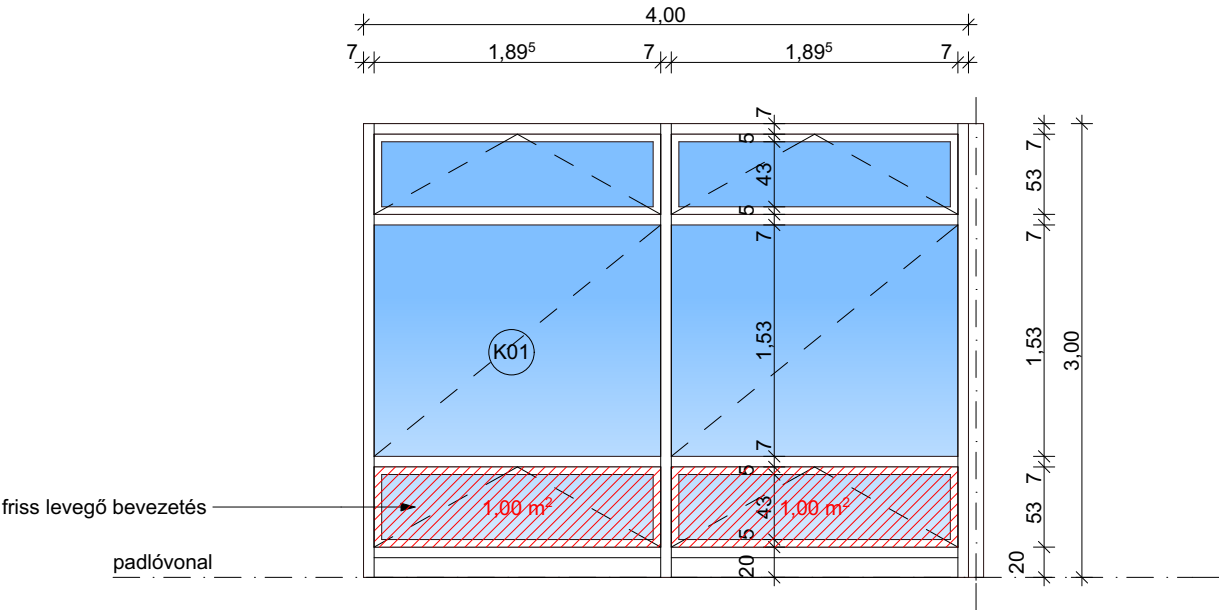


megnevezés:	Bejárati portál oldalvilágító (friss levegő bevezetés)		
méretei:	400 / 300 cm NM	K01	
befogadó szerkezet:	-		
alkalmazott típus:	SCHUCO AWS 70 HI, vagy azzal műszakilag egyenértékű alumínium profil		
akusztikai követelmény:	33 dB hanggátlás		
tűzgátlási követelmény:	-		
légzárás követelmény:	-		
tok anyaga:	hőhidmentes alumínium		
tok felülete:	porszórt felület (tervezőkkel egyeztetett szín)		
tokmagasítás:	rajz szerint		
vaktok:	rajz szerint		
szárnybetét:	hőhidmentes alumínium	készül összesen:	1 db
szárny felülete:	porszórt felület (tervezőkkel egyeztetett szín)	nyíló jobbos:	db
szárnykeret anyaga:	hőhidmentes alumínium	nyíló balos:	db
falc:	-	bukó/nyíló jobbos:	db
pánt:	rendszer, 2 db 3 részes nikkelezett pánt	bukó/nyíló balos:	db
zár:	-	toló jobbos:	db
ajtócsukó:	-	toló balos:	db
kilincs:	alumínium felülettel	bukó:	db
küszöb:	-	billenő:	db
üvegezés:	mélyen üvegezett	fix:	db
egyéb:	-		

M=1:50	Mór, Petőfi Sándor Általános Iskola új épülete, Külső nyílászáró konszignáció	2016. Május
--------	---	-------------



Üvegezés:

- meleg peremes üveggel mélyen üvegezett
- 6-16-4.4 parapetnél
- 6-16-4 egyéb helyeken
- $U_g=1,0 \text{ W/m}^2\text{K}$
- $U_w=1,4 \text{ W/m}^2\text{K}$

Friss levegő bevezetés:

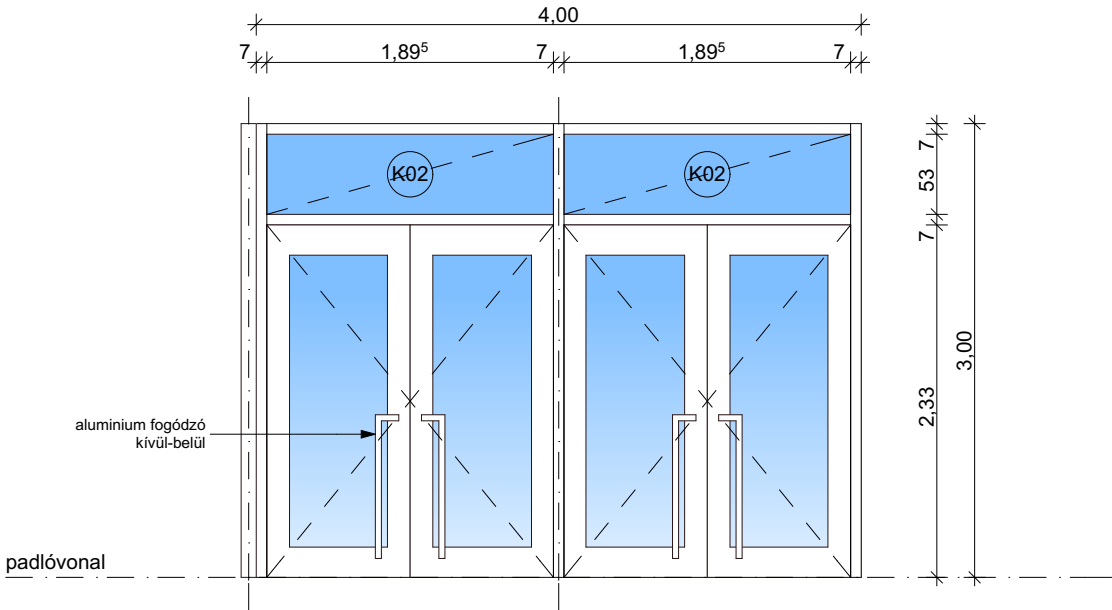
motor típusa: lásd RWA terv
nyitási irány és szög: befelé és 45 fok
megbízhatósági nyitási ciklus Re1000

A tűzgátló ablakkeretek megjelenésükben és színezésükben megegyeznek a nem tűzgátló keretekkel!

Minden méret gyártás előtt a helyszínen ellenőrizendő!

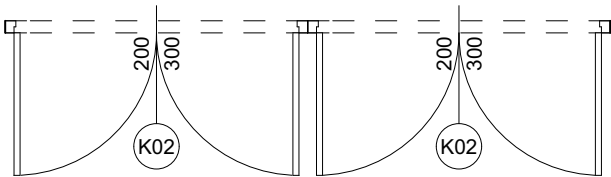
megnevezés:	Bejárati portál		
méretei:	200 / 300 cm NM	K02	
befogadó szerkezet:	-		
alkalmazott típus:	SCHUCO ADS 70 HI, vagy azzal műszakilag egyenértékű alumínium profil		
akusztikai követelmény:	33 dB hanggátlás		
tűzgátlási követelmény:	-		
légzárás követelmény:	-		
tok anyaga:	hőhidmentes alumínium		
tok felülete:	porszórt felület (tervezőkkel egyeztetett szín)		
tokmagasítás:	rajz szerint		
vaktok:	rajz szerint		
szárnybetét:	hőhidmentes alumínium	készül összesen:	6 db
szárny felülete:	porszórt felület (tervezőkkel egyeztetett szín)	nyíló jobbos:	db
szárnykeret anyaga:	hőhidmentes alumínium	nyíló balos:	db
falc:	3 oldali vastag falc	bukó/nyíló jobbos:	db
pánt:	rendszer, 2 db 3 részes nikkelezett pánt	bukó/nyíló balos:	db
zár:	biztonsági zár	toló jobbos:	db
ajtócsukó:	készül	toló balos:	db
kilincs:	osztott címes alumínium felülettel	bukó:	db
küszöb:	nem készül	billenő:	db
üvegezés:	mélyen üvegezett	fix:	db
egyéb:	ajtóütköző, ajtókitámasztó (lefűrt gumitömb, vagy falra ragasztható műanyag)		

M=1:50	Mór, Petőfi Sándor Általános Iskola új épülete, Külső nyílászáró konszignáció	2016. Május
--------	---	-------------



Üvegezés:

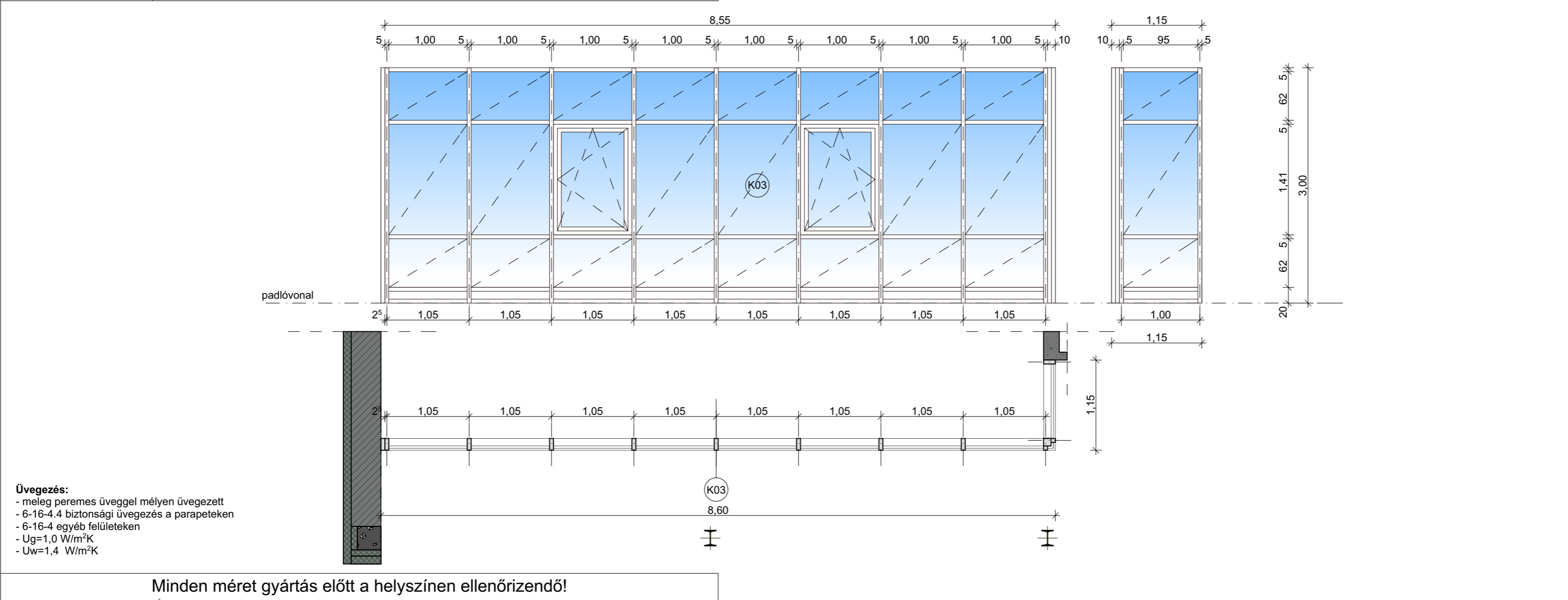
- meleg peremes üveggel mélyen üvegezett
- 6-16-4.4 biztonsági üvegezés az ajtókon
- 6-16-4 felülvilágítókon
- Ug=1,0 W/m²K
- Uw=1,4 W/m²K



Minden méret gyártás előtt a helyszínen ellenőrizendő!

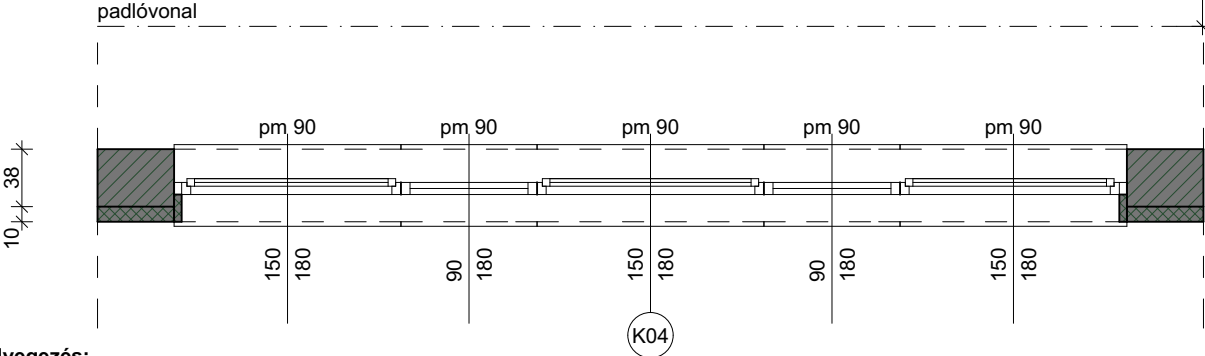
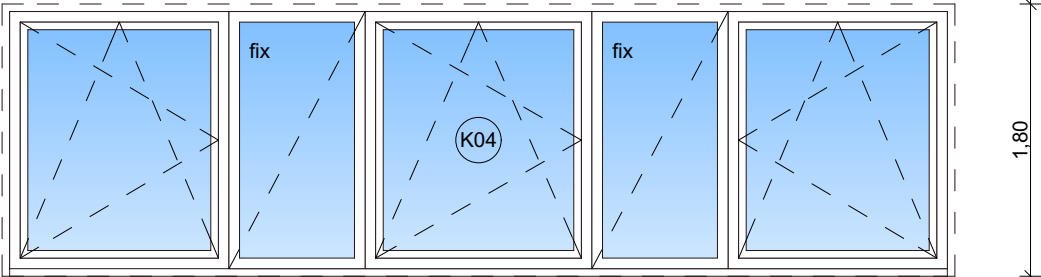
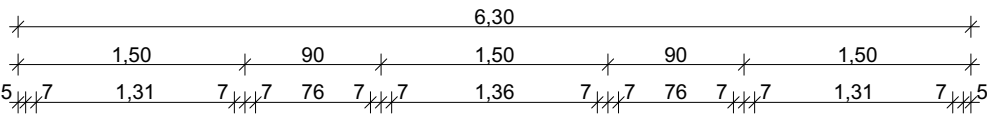
megnevezés:	Tanári függönyfala	
méretei:	860 / 300 cm + 115 / 300 NM	K03
befogadó szerkezet:	-	
alkalmazott típus:	SCHUCO FW 50+, AWS 70 BS.HI, vagy azzal műszakilag egyenértékű alumínium profilok	
akusztikai követelmény:	33 dB hanggátlás	
tűzgátlási követelmény:	-	
légzárás követelmény:	-	
tok anyaga:	hőhidmentes alumínium	
tok felülete:	porszórt felület (tervezőkkel egyeztetett szín)	
tokmagasítás:	rajz szerint	
vaktok:	rajz szerint	
szárnybetét:	hőhidmentes alumínium	
szárny felülete:	porszórt felület (tervezőkkel egyeztetett szín)	
szárnykeret anyaga:	hőhidmentes alumínium	
falc:	-	
pánt:	rendszer, 2 db 3 részes nikkelezett pánt	
zár:	-	
ajtócsukó:	-	
kilincs:	alumínium felülettel	
küszöb:	-	
üvegezés:	mélyen üvegezett	
egyéb:	-	
		készül összesen: 1 db
		nyíló jobbos: db
		nyíló balos: db
		bukó/nyíló jobbos: db
		bukó/nyíló balos: db
		toló jobbos: db
		toló balos: db
		bukó: db
		billenő: db
		fix: db

M=1:50	Mór, Petőfi Sándor Általános Iskola új épülete, Külső nyílászáró konszignáció	2016. Május
--------	---	-------------



megnevezés:	Tanterem ablak		
méretei:	630 / 180 cm NM	K04	
befogadó szerkezet:	POROTHERM 38-as fal + 10 cm hőszigetelés		
alkalmazott típus:	Műanyag profil		
akusztikai követelmény:	33 dB hanggátlás		
tűzgátlási követelmény:	-		
légzárás követelmény:	-		
tok anyaga:	hőhídmentes műanyag		
tok felülete:	fehér műanyag		
tokmagasítás:	rajz szerint	készül összesen: 8 db nyíló jobbos: db nyíló balos: db bukó/nyíló jobbos: db bukó/nyíló balos: db toló jobbos: db toló balos: db bukó: db billenő: db fix: db	
vaktok:	rajz szerint		
szárnybetét:	hőhídmentes műanyag		
szárny felülete:	fehér műanyag		
szárnykeret anyaga:	hőhídmentes műanyag		
falc:	-		
pánt:	rendszer, 2 db 3 részes nikkelezett pánt		
zár:	-		
ajtócsukó:	-		
kilincs:	alumínium felülettel		
küszöb:	-		
üvegezés:	mélyen üvegezett		
egyéb:	-		

M=1:50	Mór, Petőfi Sándor Általános Iskola új épülete, Külső nyílászáró konszignáció	2016. Május
--------	---	-------------

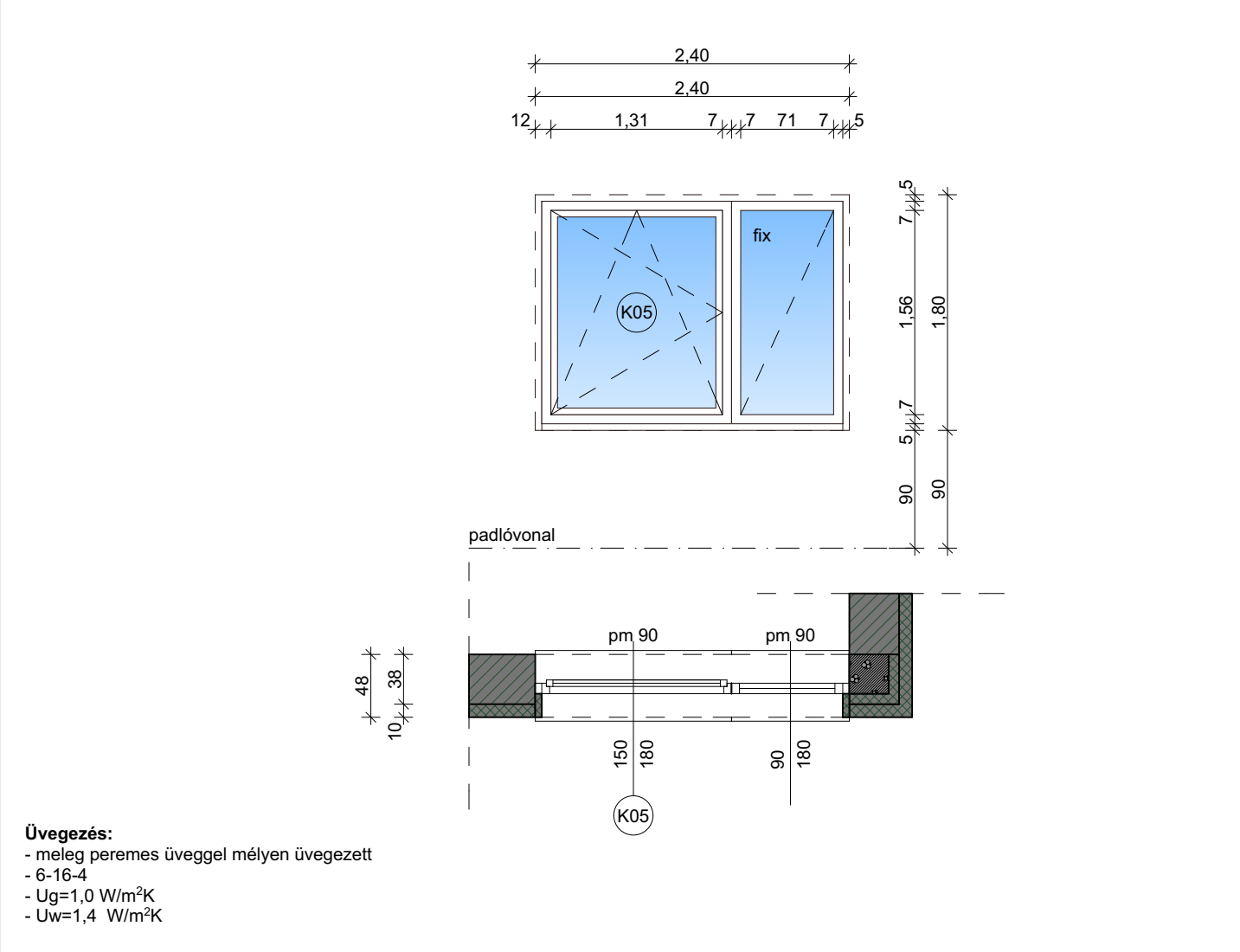


Üvegezés:
- meleg peremes üveggel mélyen üvegezett
- 6-16-4
- Ug=1,0 W/m²K
- Uw=1,4 W/m²K

Minden méret gyártás előtt a helyszínen ellenőrizendő!

megnevezés:	Folyosó ablak		
méretei:	240 / 180 cm NM	K05	
befogadó szerkezet:	POROTHERM 38-as fal + 10 cm hőszigetelés		
alkalmazott típus:	Műanyag profil		
akusztikai követelmény:	33 dB hanggátlás		
tűzgátlási követelmény:	-		
légzárás követelmény:	-		
tok anyaga:	hőhídmentes műanyag		
tok felülete:	fehér műanyag		
tokmagasítás:	rajz szerint		
vaktok:	rajz szerint		
szárnybetét:	hőhídmentes műanyag	készül összesen:	5 db
szárny felülete:	fehér műanyag	nyíló jobbos:	db
szárnykeret anyaga:	hőhídmentes műanyag	nyíló balos:	db
falc:	-	bukó/nyíló jobbos:	db
pánt:	rendszer, 2 db 3 részes nikkelezett pánt	bukó/nyíló balos:	db
zár:	-	toló jobbos:	db
ajtócsukó:	-	toló balos:	db
kilincs:	alumínium felülettel	bukó:	db
küszöb:	-	billenő:	db
üvegezés:	mélyen üvegezett	fix:	db
egyéb:	-		

M=1:50	Mór, Petőfi Sándor Általános Iskola új épülete, Külső nyílászáró konszignáció	2016. Május
--------	---	-------------



Minden méret gyártás előtt a helyszínen ellenőrizendő!

megnevezés:	Folyosó ablak (hő és füstelvezetés)	
méretei:	240 / 180 cm NM	K05t
befogadó szerkezet:	POROTHERM 38-as fal + 10 cm hőszigetelés	
alkalmazott típus:	Műanyag profil	
akusztikai követelmény:	33 dB hanggátlás	
tűzgátlási követelmény:	-	
légzárás követelmény:	-	
tok anyaga:	hőhídmentes műanyag	
tok felülete:	porszórt felület (tervezőkkel egyeztetett szín)	
tokmagasítás:	rajz szerint	
vaktok:	rajz szerint	
szárnybetét:	hőhídmentes alumínium	készül összesen: 4 db
szárny felülete:	porszórt felület (tervezőkkel egyeztetett szín)	nyíló jobbos: db
szárnykeret anyaga:	hőhídmentes műanyag	nyíló balos: db
falc:	-	bukó/nyíló jobbos: db
pánt:	rendszer, 2 db 3 részes nikkelezett pánt	bukó/nyíló balos: db
zár:	-	toló jobbos: db
ajtócsukó:	-	toló balos: db
kilincs:	alumínium felülettel	bukó: db
küszöb:	-	billenő: db
üvegezés:	mélyen üvegezett	fix: db
egyéb:	-	

M=1:50	Mór, Petőfi Sándor Általános Iskola új épülete, Külső nyílászáró konszignáció	2016. Május
--------	---	-------------

folyosó füstelvezetés

2,40

1,50 90

5 7 1,31 7 71 5

fix

2,47 m²

1,56 1,80

90 90

padlóvonal

pm 90 pm 90

150 180 90 180

K05t

Üvegezés:

- meleg peremes üveggel mélyen üvegezett
- 6-16-4
- Ug=1,0 W/m²K
- Uw=1,4 W/m²K

Füstelvezetés:

motor típusa: lásd RWA terv

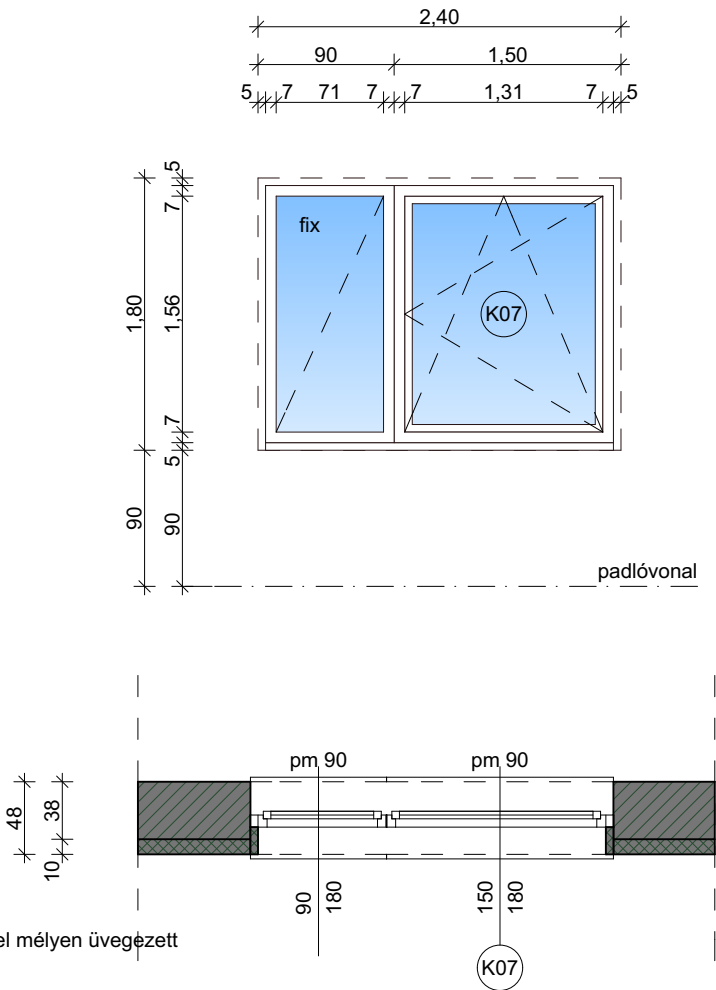
nyitási irány és szög: kifelé és 90 fok

megbízhatósági nyitási ciklus Re1000

Minden méret gyártás előtt a helyszínen ellenőrizendő!

megnevezés:	Folyosó ablak	
méretei:	240 / 180 cm NM	K07
befogadó szerkezet:	POROTHERM 38-as fal + 10 cm hőszigetelés	
alkalmazott típus:	Műanyag profil	
akusztikai követelmény:	33 dB hanggátlás	
tűzgátlási követelmény:	-	
légzárás követelmény:	-	
tok anyaga:	hőhídmentes műanyag	
tok felülete:	fehér műanyag	
tokmagasítás:	rajz szerint	
vaktok:	rajz szerint	
szárnybetét:	hőhídmentes műanyag	készül összesen: 7 db
szárny felülete:	fehér műanyag	nyíló jobbos: db
szárnykeret anyaga:	hőhídmentes műanyag	nyíló balos: db
falc:	-	bukó/nyíló jobbos: db
pánt:	rendszer, 2 db 3 részes nikkelezett pánt	bukó/nyíló balos: db
zár:	-	toló jobbos: db
ajtócsukó:	-	toló balos: db
kilincs:	alumínium felülettel	bukó: db
küszöb:	-	billenő: db
üvegezés:	mélyen üvegezett	fix: db
egyéb:	-	

M=1:50	Mór, Petőfi Sándor Általános Iskola új épülete, Külső nyílászáró konszignáció	2016. Május
--------	---	-------------



Minden méret gyártás előtt a helyszínen ellenőrizendő!

megnevezés:	Összekötő folyosó függönyfala (friss levegő bevezetés)		
méretei:	400 / 672 cm NM	<div>K08</div>	
befogadó szerkezet:	vasbeton pillérek		
alkalmazott típus:	SCHUCO FW 50+, AWS 70 BS.HI, vagy azzal műszakilag egyenértékű alumínium profilok		
akusztikai követelmény:	33 dB hanggátlás		
tűzgátlási követelmény:	-		
légzárás követelmény:	-		
tok anyaga:	hőhidmentes alumínium		
tok felülete:	porszórt felület (tervezőkkel egyeztetett szín)		
tokmagasítás:	rajz szerint		
vaktok:	rajz szerint		
szárnybetét:	hőhidmentes alumínium	készül összesen:	2 db
szárny felülete:	porszórt felület (tervezőkkel egyeztetett szín)	nyíló jobbos:	db
szárnykeret anyaga:	hőhidmentes alumínium	nyíló balos:	db
falc:	-	bukó/nyíló jobbos:	db
pánt:	rendszer, 2 db 3 részes nikkelezett pánt	bukó/nyíló balos:	db
zár:	-	toló jobbos:	db
ajtócsukó:	-	toló balos:	db
kilincs:	alumínium felülettel	bukó:	db
küszöb:	-	billenő:	db
üvegezés:	mélyen üvegezett	fix:	db
egyéb:	-		
M=1:50	Mór, Petőfi Sándor Általános Iskola új épülete, Külső nyílászáró konszignáció	2016. Május	

Üvegezés:

- meleg peremes üveggel mélyen üvegezett
- 6-16-4.4 biztonsági üvegezés a parapeteken
- 6-16-4 egyéb felületeken
- Ug=1,0 W/m²K
- Uw=1,4 W/m²K

Friss levegő bevezetés:

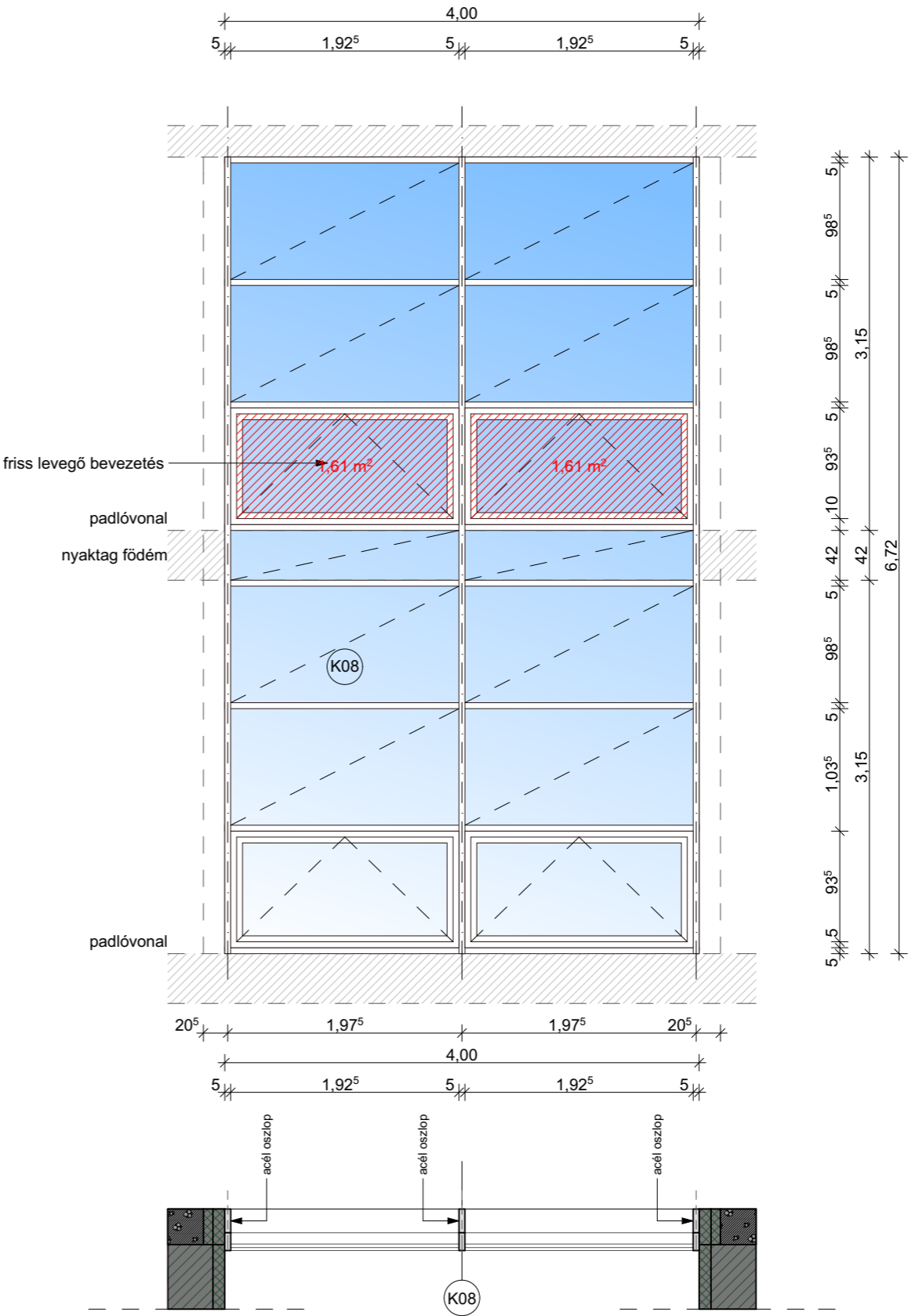
motor típusa: lásd RWA terv

nyitási irány és szög: befelé és 45 fok

megbízhatósági nyitási ciklus Re1000

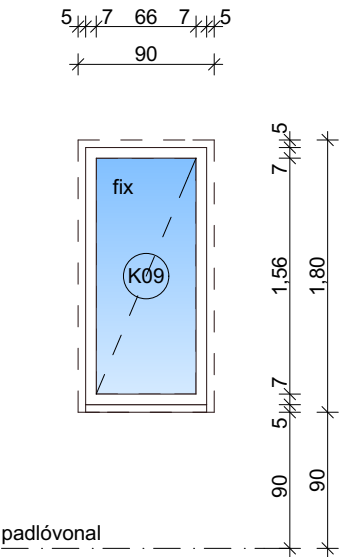
A tűzgátló ablakkeretek megjelenésükben és színezésükben megegyeznek a nem tűzgátló keretekkel!

Minden méret gyártás előtt a helyszínen ellenőrizendő!



megnevezés:	Fix tűzgátló ablak		
méretei:	90 / 180 cm NM	<div>K09</div>	
befogadó szerkezet:	POROTHERM 38-as fal + 10 cm hőszigetelés		
alkalmazott típus:	SCHUCO AWS 70 HI, vagy azzal műszakilag egyenértékű alumínium profil		
akusztikai követelmény:	33 dB hanggátlás		
tűzgátlási követelmény:	D EI 30-C		
légzárás követelmény:	-		
tok anyaga:	hőhídmentes alumínium		
tok felülete:	porszórt felület (tervezőkkel egyeztetett szín)		
tokmagasítás:	rajz szerint		
vaktok:	rajz szerint		
szárnybetét:	hőhídmentes alumínium	készül összesen:	1 db
szárny felülete:	porszórt felület (tervezőkkel egyeztetett szín)	nyíló jobbos:	db
szárnykeret anyaga:	hőhídmentes alumínium	nyíló balos:	db
falc:	-	bukó/nyíló jobbos:	db
pánt:	rendszer, 2 db 3 részes nikkelezett pánt	bukó/nyíló balos:	db
zár:	-	toló jobbos:	db
ajtócsukó:	-	toló balos:	db
kilincs:	-	bukó:	db
küszöb:	-	billenő:	db
üvegezés:	mélyen üvegezett	fix:	db
egyéb:	-		

M=1:50	Mór, Petőfi Sándor Általános Iskola új épülete, Külső nyílászáró konszignáció	2016. Május
--------	---	-------------



Üvegezés:

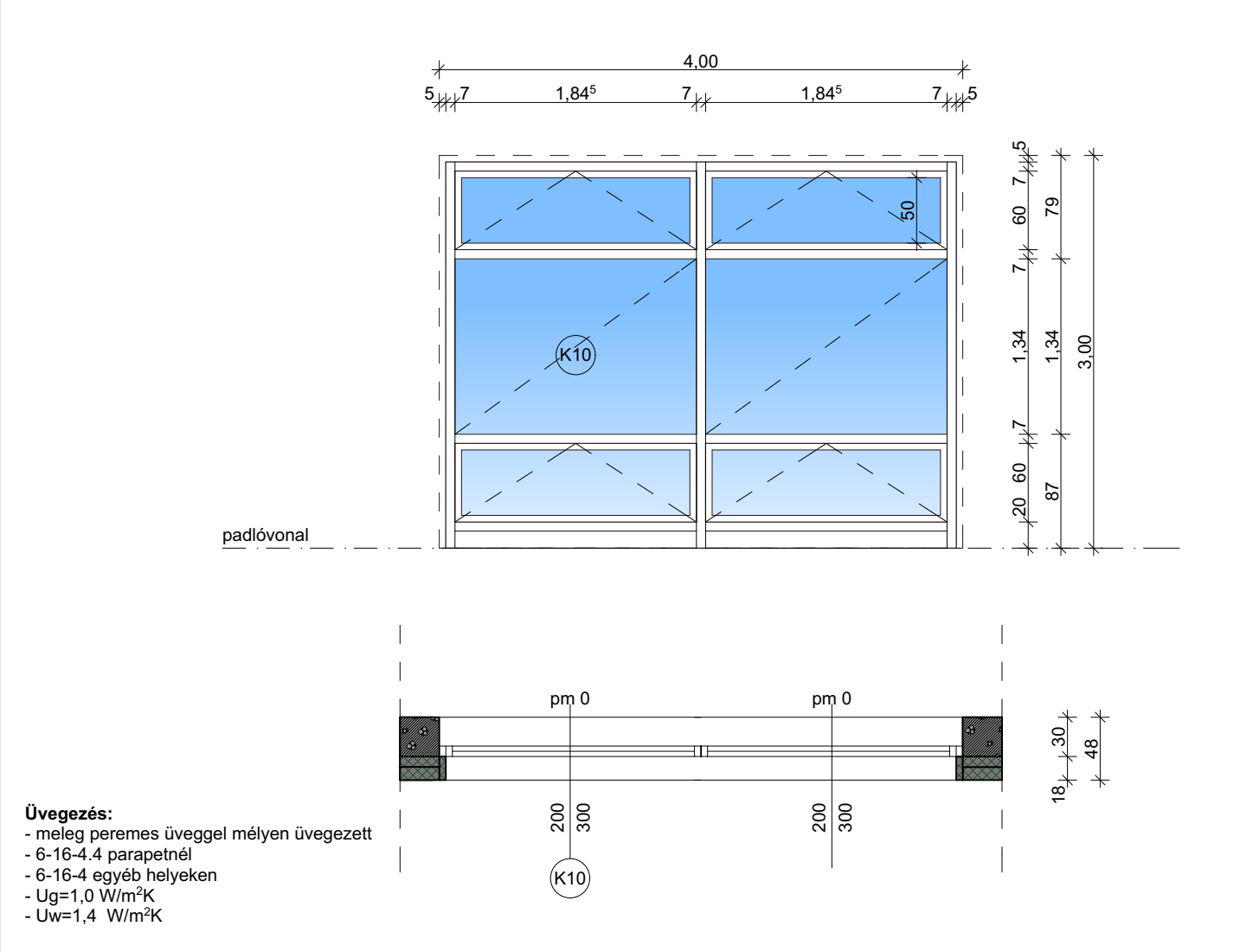
- meleg peremes üveggel mélyen üvegezett
- 6-16-4
- $U_g=1,0 \text{ W/m}^2\text{K}$
- $U_w=1,4 \text{ W/m}^2\text{K}$

A tűzgátló ablakkeretek megjelenésükben és színezésükben megegyeznek a nem tűzgátló keretekkel!

Minden méret gyártás előtt a helyszínen ellenőrizendő!

megnevezés:	Aula üvegfa	
méretei:	400 / 300 cm NM	K10
befogadó szerkezet:	vasbeton pillér	
alkalmazott típus:	SCHUCO AWS 70 HI, vagy azzal műszakilag egyenértékű alumínium profil	
akusztikai követelmény:	33 dB hanggátlás	
tűzgátlási követelmény:	-	
légzárás követelmény:	-	
tok anyaga:	hőhidmentes alumínium	
tok felülete:	porszórt felület (tervezőkkel egyeztetett szín)	
tokmagasítás:	rajz szerint	
vaktok:	rajz szerint	
szárnybetét:	hőhidmentes alumínium	készül összesen: 2 db
szárny felülete:	porszórt felület (tervezőkkel egyeztetett szín)	nyíló jobbos: db
szárnykeret anyaga:	hőhidmentes alumínium	nyíló balos: db
falc:	-	bukó/nyíló jobbos: db
pánt:	rendszer, 2 db 3 részes nikkelezett pánt	bukó/nyíló balos: db
zár:	-	toló jobbos: db
ajtócsukó:	-	toló balos: db
kilincs:	alumínium felülettel	bukó: db
küszöb:	-	billenő: db
üvegezés:	mélyen üvegezett	fix: db
egyéb:	-	

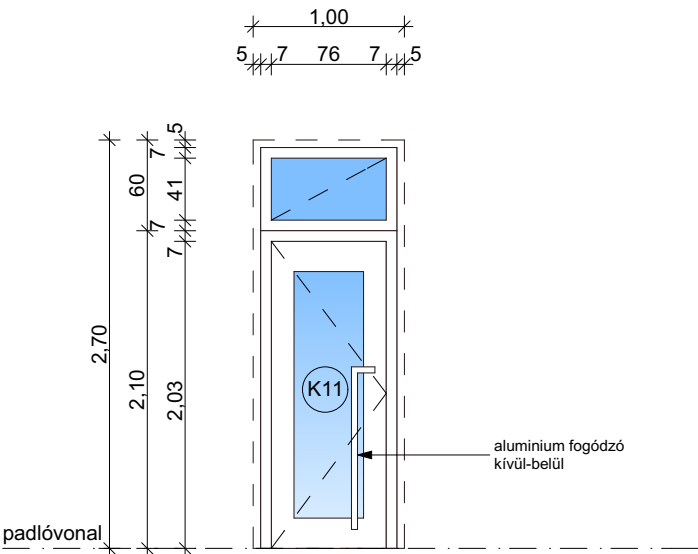
M=1:50	Mór, Petőfi Sándor Általános Iskola új épülete, Külső nyílászáró konszignáció	2016. Május
--------	---	-------------



Minden méret gyártás előtt a helyszínen ellenőrizendő!

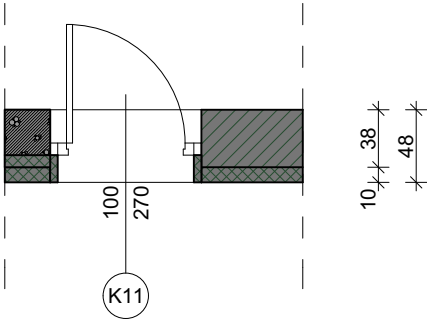
megnevezés:	Tanári ajtó		
méretei:	100 / 270 cm NM	K11	
befogadó szerkezet:	POROTHERM 38-as fal + 10 cm hőszigetelés		
alkalmazott típus:	Műanyag profil		
akusztikai követelmény:	33 dB hanggátlás		
tűzgátlási követelmény:	-		
légzárás követelmény:	-		
tok anyaga:	hőhídmentes műanyag		
tok felülete:	fehér műanyag		
tokmagasítás:	rajz szerint		
vaktok:	rajz szerint	készül összesen: 1 db	
szárnybetét:	hőhídmentes műanyag	nyíló jobbos:	db
szárny felülete:	fehér műanyag	nyíló balos:	db
szárnykeret anyaga:	hőhídmentes műanyag	bukó/nyíló jobbos:	db
falc:	3 oldali vastag falc	bukó/nyíló balos:	db
pánt:	rendszer, 2 db 3 részes nikkelezett pánt	toló jobbos:	db
zár:	biztonsági zár	toló balos:	db
ajtócsukó:	nem készül	bukó:	db
kilincs:	osztott címes alumínium felülettel	billenő:	db
küszöb:	készül	fix:	db
üvegezés:	mélyen üvegezett		
egyéb:	ajtóütköző, ajtókitámasztó (lefűrt gumitömb, vagy falra ragasztható műanyag)		

M=1:50	Mór, Petőfi Sándor Általános Iskola új épülete, Külső nyílászáró konszignáció	2016. Május
--------	---	-------------



Üvegezés:

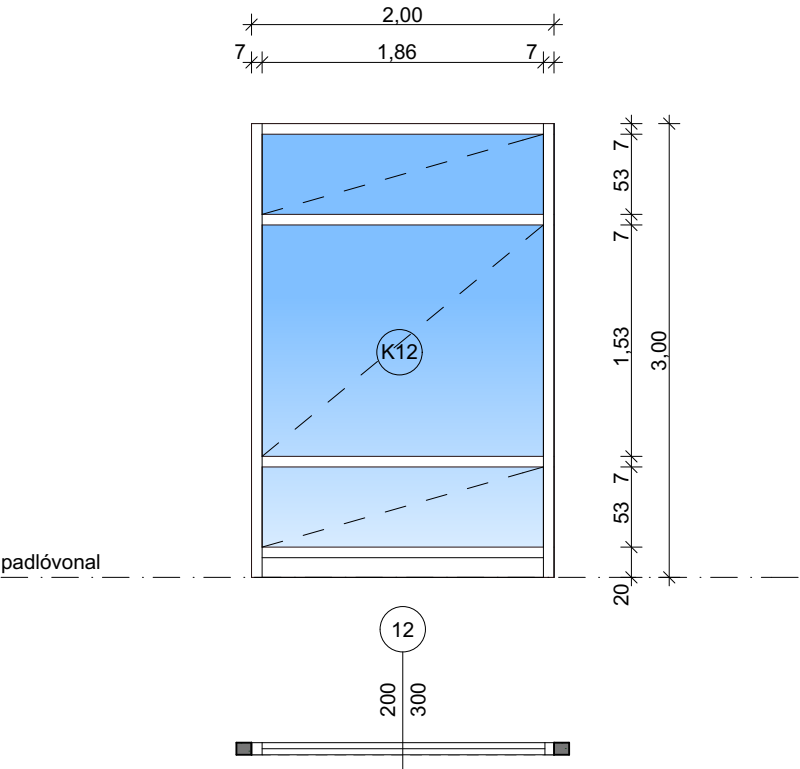
- meleg peremes üveggel mélyen üvegezett
- 6-16-4.4 biztonsági üvegezés az ajtókon
- 6-16-4 felülvilágítókon
- Ug=1,0 W/m²K
- Uw=1,4 W/m²K



Minden méret gyártás előtt a helyszínen ellenőrizendő!

megnevezés:	Szélfogó oldalvilágító		
méretei:	200 / 300 cm NM	K12	
befogadó szerkezet:	-		
alkalmazott típus:	SCHUCO AWS 70 HI, vagy azzal műszakilag egyenértékű alumínium profil		
akusztikai követelmény:	33 dB hanggátlás		
tűzgátlási követelmény:	-		
légzárás követelmény:	-		
tok anyaga:	hőhidmentes alumínium		
tok felülete:	porszórt felület (tervezőkkel egyeztetett szín)		
tokmagasítás:	rajz szerint		
vaktok:	rajz szerint	készül összesen: 1 db	
szárnybetét:	hőhidmentes alumínium	nyíló jobbos:	db
szárny felülete:	porszórt felület (tervezőkkel egyeztetett szín)	nyíló balos:	db
szárnykeret anyaga:	hőhidmentes alumínium	bukó/nyíló jobbos:	db
falc:	-	bukó/nyíló balos:	db
pánt:	-	toló jobbos:	db
zár:	-	toló balos:	db
ajtócsukó:	-	bukó:	db
kilincs:	-	billenő:	db
küszöb:	-	fix:	db
üvegezés:	mélyen üvegezett		
egyéb:	-		

M=1:50	Mór, Petőfi Sándor Általános Iskola új épülete, Külső nyílászáró konszignáció	2016. Május
--------	---	-------------



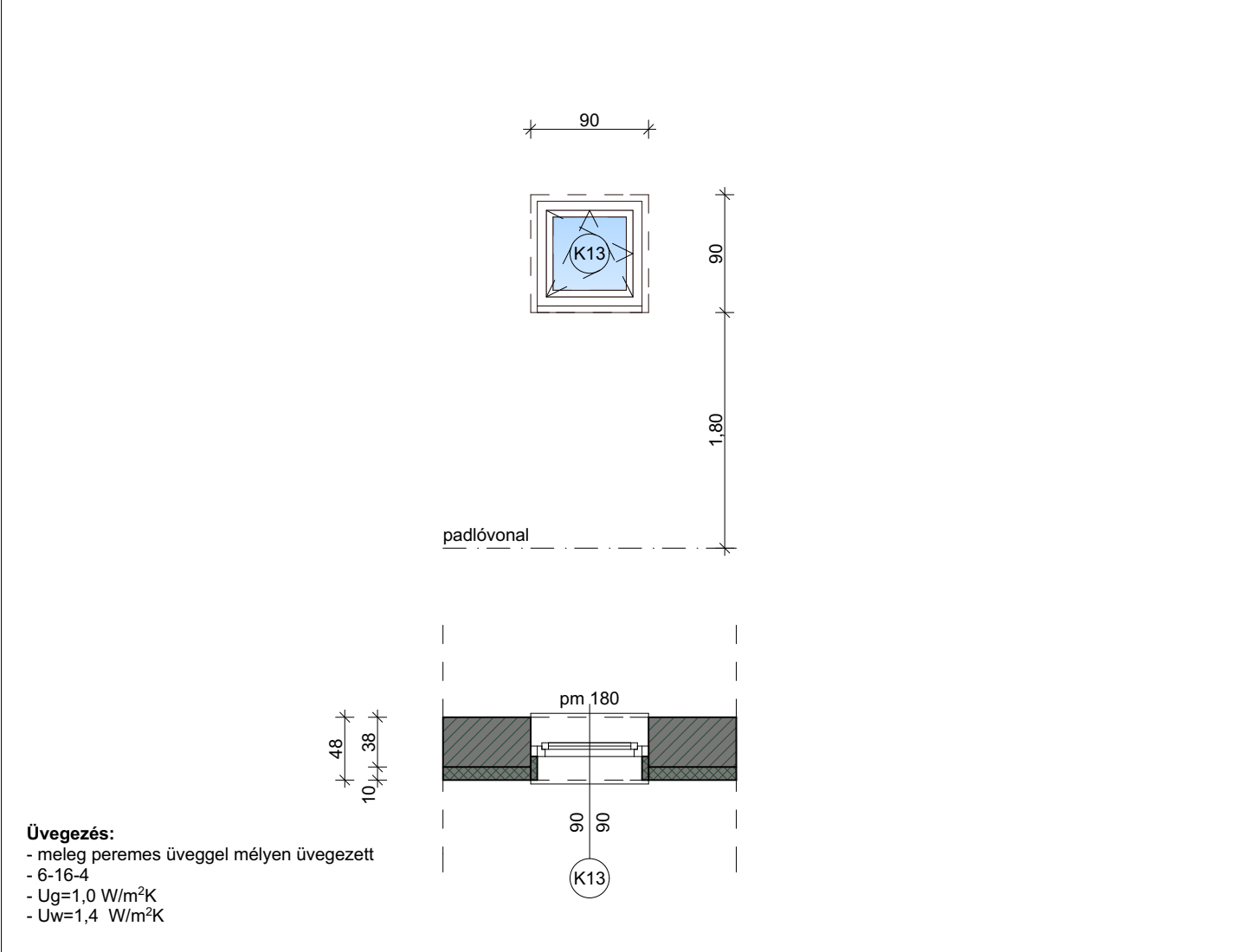
Üvegezés:

- meleg peremes üveggel mélyen üvegezett
- 6-16-4.4 parapetnél
- 6-16-4 egyéb helyeken
- $U_g=1,0 \text{ W/m}^2\text{K}$
- $U_w=1,4 \text{ W/m}^2\text{K}$

Minden méret gyártás előtt a helyszínen ellenőrizendő!

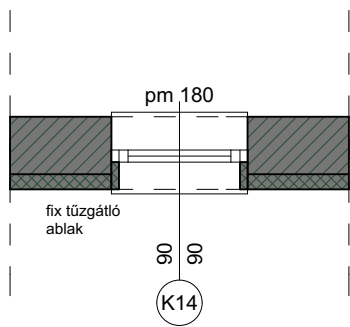
megnevezés:	Wc ablak		
méretei:	90 / 90 cm NM	K13	
befogadó szerkezet:	POROTHERM 38-as fal + 10 cm hőszigetelés		
alkalmazott típus:	Műanyag profil		
akusztikai követelmény:	33 dB hanggátlás		
tűzgátlási követelmény:	-		
légzárás követelmény:	-		
tok anyaga:	hőhídmentes műanyag		
tok felülete:	fehér műanyag		
tokmagasítás:	rajz szerint		
vaktok:	rajz szerint	készül összesen: 1 db	
szárnybetét:	hőhídmentes műanyag	nyíló jobbos:	db
szárny felülete:	fehér műanyag	nyíló balos:	db
szárnykeret anyaga:	hőhídmentes műanyag	bukó/nyíló jobbos:	db
falc:	-	bukó/nyíló balos:	db
pánt:	rendszer, 2 db 3 részes nikkelezett pánt	toló jobbos:	db
zár:	-	toló balos:	db
ajtócsukó:	-	bukó:	db
kilincs:	alumínium felülettel	billenő:	db
küszöb:	-	fix:	db
üvegezés:	mélyen üvegezett		
egyéb:	távnyitó készül		

M=1:50	Mór, Petőfi Sándor Általános Iskola új épülete, Külső nyílászáró konszignáció	2016. Május
--------	---	-------------



Minden méret gyártás előtt a helyszínen ellenőrizendő!

K14

2016. Május

A tűzgátló ablakkeretek megjelenésükben és színezésükben megegyeznek a nem tűzgátló keretekkel!

Minden méret gyártás előtt a helyszínen ellenőrizendő!

megnevezés:	Lépcsőház üvegfa (hő és füstelvezetés)		
méretei:	90 / 672 cm NM	K15	
befogadó szerkezet:	POROTHERM 38-as fal + 10 cm hőszigetelés		
alkalmazott típus:	Műanyag profil		
akusztikai követelmény:	33 dB hanggátlás		
tűzgátlási követelmény:	-		
légzárás követelmény:	-		
tok anyaga:	hőhidmentes műanyag		
tok felülete:	fehér műanyag		
tokmagasítás:	rajz szerint		
vaktok:	rajz szerint		
szárnybetét:	hőhidmentes műanyag	készül összesen:	2 db
szárny felülete:	fehér műanyag	nyíló jobbos:	db
szárnykeret anyaga:	hőhidmentes műanyag	nyíló balos:	db
falc:	-	bukó/nyíló jobbos:	db
pánt:	rendszer, 2 db 3 részes nikkelezett pánt	bukó/nyíló balos:	db
zár:	-	toló jobbos:	db
ajtócsukó:	-	toló balos:	db
kilincs:	alumínium felülettel	bukó:	db
küszöb:	-	billenő:	db
üvegezés:	mélyen üvegezett	fix:	db
egyéb:	-		
M=1:50	Mór, Petőfi Sándor Általános Iskola új épülete, Külső nyílászáró konszignáció		2016. Május

Üvegezés:

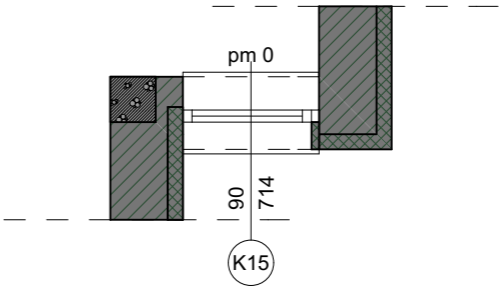
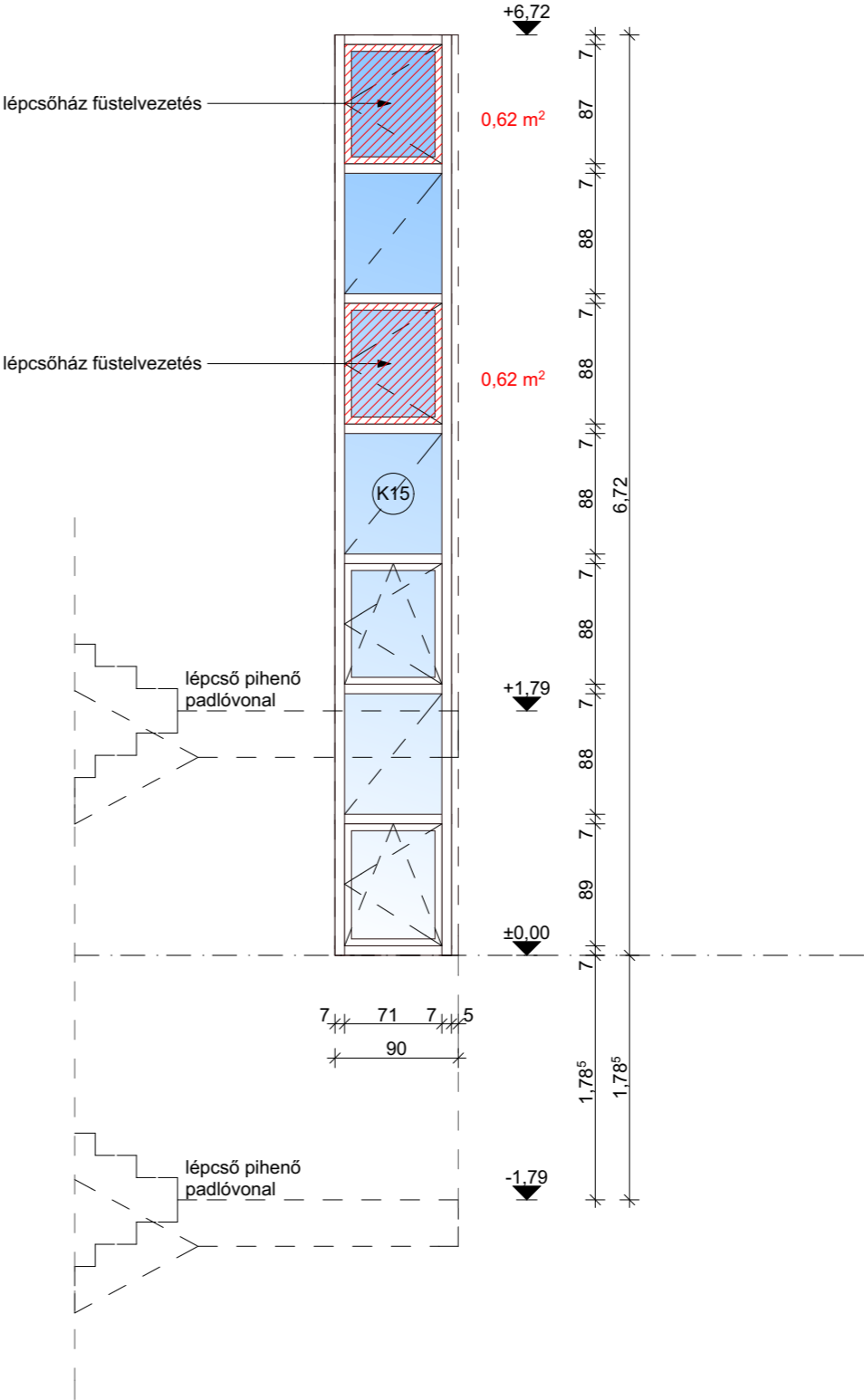
- meleg peremes üveggel mélyen üvegezett
- 6-16-4.4 parapetnél
- 6-16-4 egyéb helyeken
- Ug=1,0 W/m²K
- Uw=1,4 W/m²K

Füstelvezetés:

motor típusa: lásd RWA terv
nyitási irány és szög: kifelé és 90 fok
megbízhatósági nyitási ciklus Re1000

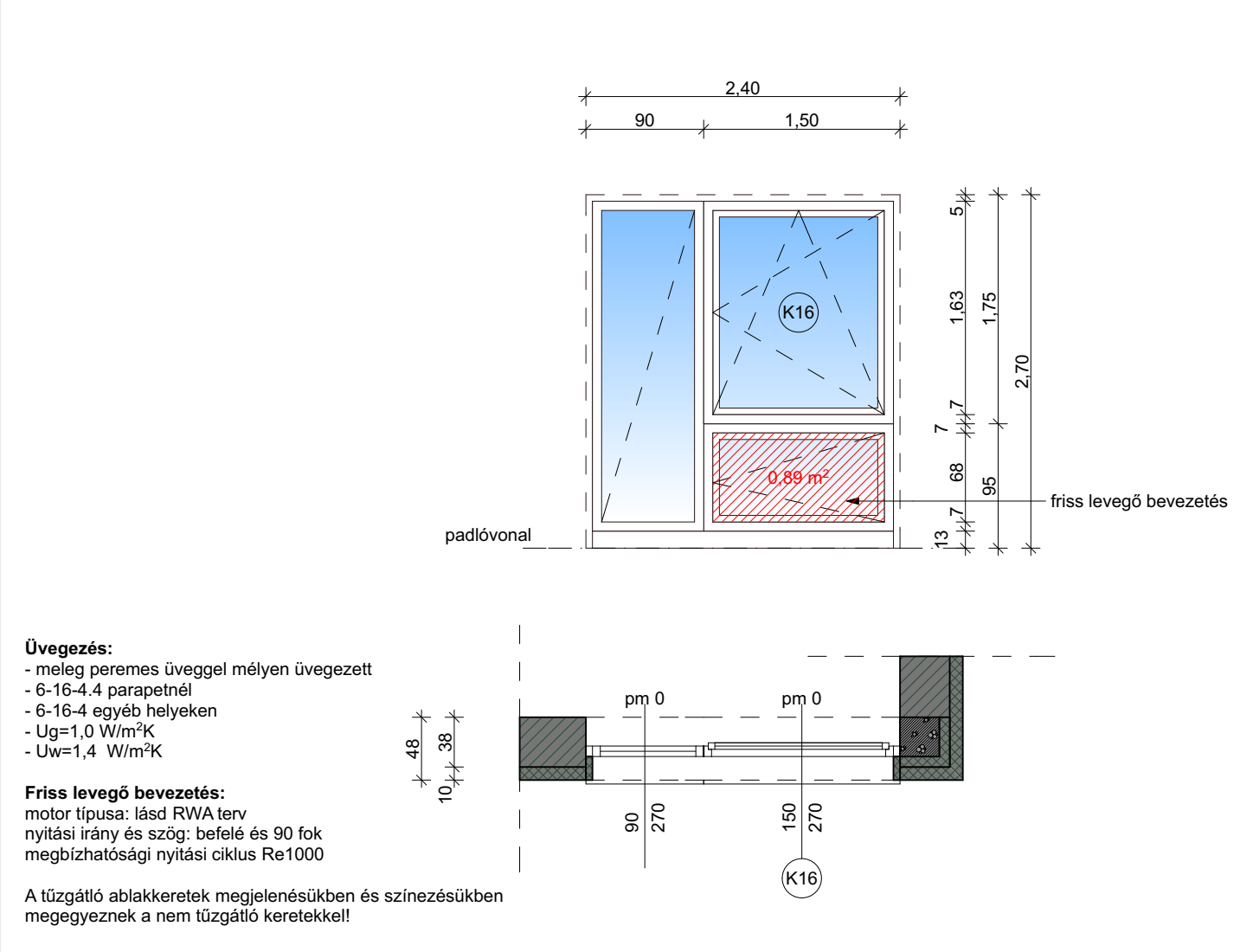
A tűzgátló ablakkeretek megjelenésükben és színezésükben
megegyeznek a nem tűzgátló keretekkel!

Minden méret gyártás előtt a helyszínen ellenőrizendő!



megnevezés:	Folyosó ablak (friss levegő bevezetés)	
méretei:	240 / 270 cm NM	K16
befogadó szerkezet:	POROTHERM 38-as fal + 10 cm hőszigetelés	
alkalmazott típus:	Műanyag profil	
akusztikai követelmény:	33 dB hanggátlás	
tűzgátlási követelmény:	-	
légzárás követelmény:	-	
tok anyaga:	hőhídmentes műanyag	
tok felülete:	fehér műanyag	
tokmagasítás:	rajz szerint	
vaktok:	rajz szerint	
szárnybetét:	hőhídmentes műanyag	készül összesen: 2 db
szárny felülete:	fehér műanyag	nyíló jobbos: db
szárnykeret anyaga:	hőhídmentes műanyag	nyíló balos: db
falc:	-	bukó/nyíló jobbos: db
pánt:	rendszer, 2 db 3 részes nikkelezett pánt	bukó/nyíló balos: db
zár:	-	toló jobbos: db
ajtócsukó:	-	toló balos: db
kilincs:	alumínium felülettel	bukó: db
küszöb:	-	billenő: db
üvegezés:	mélyen üvegezett	fix: db
egyéb:	-	

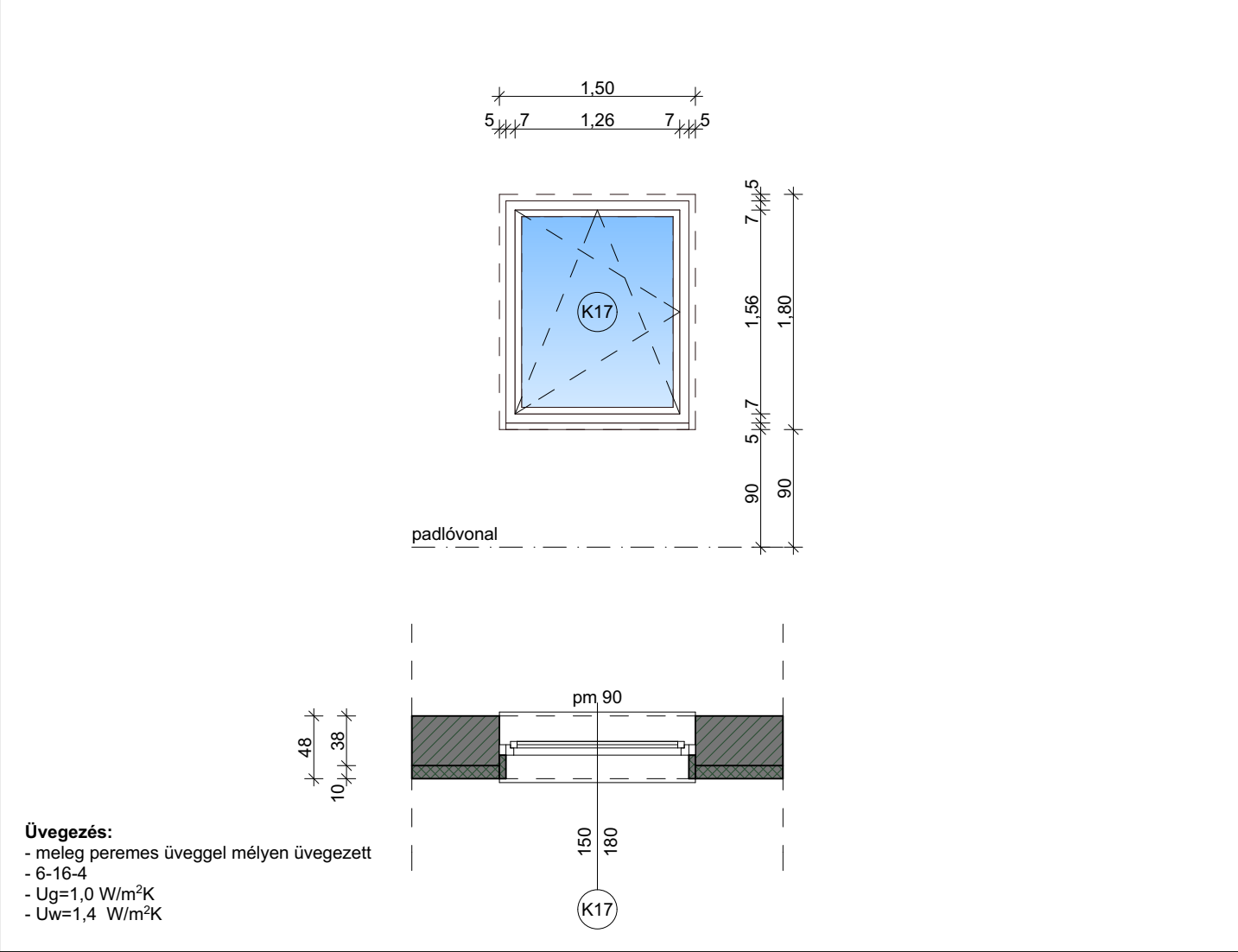
M=1:50	Mór, Petőfi Sándor Általános Iskola új épülete, Külső nyílászáró konszignáció	2016. Május
--------	---	-------------



Minden méret gyártás előtt a helyszínen ellenőrizendő!

megnevezés:	Tárgyaló ablak		
méretei:	150 / 180 cm NM	<div>K17</div>	
befogadó szerkezet:	POROTHERM 38-as fal + 10 cm hőszigetelés		
alkalmazott típus:	Műanyag profil		
akusztikai követelmény:	33 dB hanggátlás		
tűzgátlási követelmény:	-		
légzárás követelmény:	-		
tok anyaga:	hőhídmentes műanyag		
tok felülete:	fehér műanyag		
tokmagasítás:	rajz szerint		
vaktok:	rajz szerint	készül összesen: 1 db	
szárnybetét:	hőhídmentes műanyag	nyíló jobbos:	db
szárny felülete:	fehér műanyag	nyíló balos:	db
szárnykeret anyaga:	hőhídmentes műanyag	bukó/nyíló jobbos:	db
falc:	-	bukó/nyíló balos:	db
pánt:	rendszer, 2 db 3 részes nikkelezett pánt	toló jobbos:	db
zár:	-	toló balos:	db
ajtócsukó:	-	bukó:	db
kilincs:	alumínium felülettel	billenő:	db
küszöb:	-	fix:	db
üvegezés:	mélyen üvegezett		
egyéb:	-		

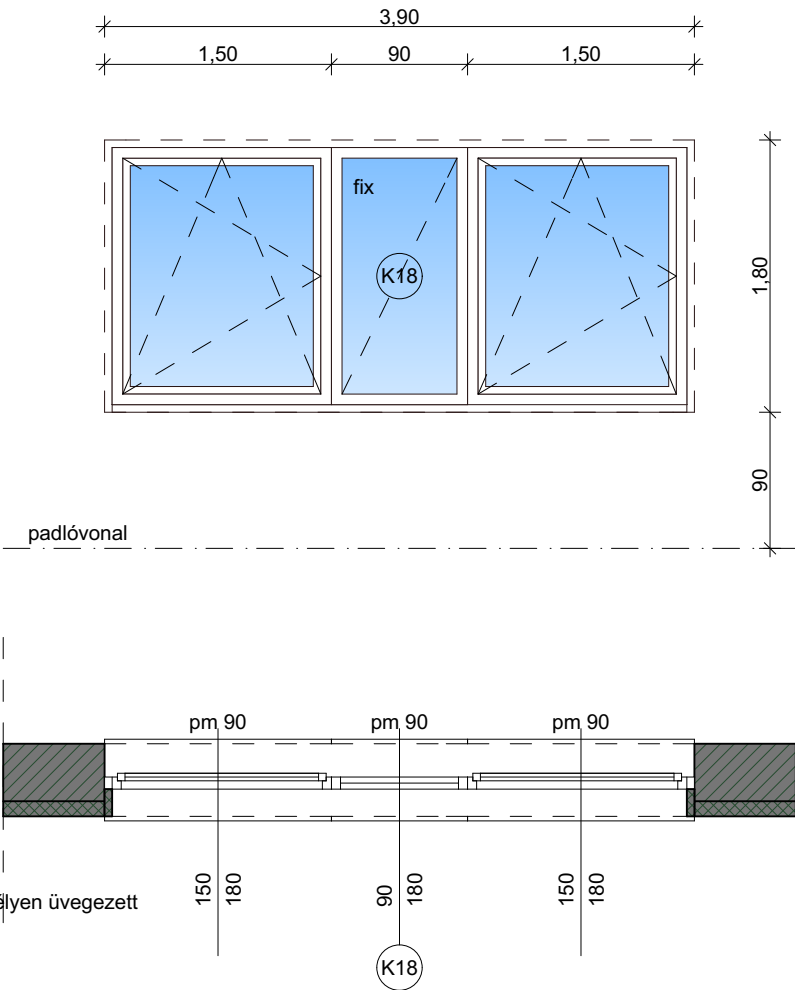
M=1:50	Mór, Petőfi Sándor Általános Iskola új épülete, Külső nyílászáró konszignáció	2016. Május
--------	---	-------------



Minden méret gyártás előtt a helyszínen ellenőrizendő!

megnevezés:	Csoportszoba ablak		
méretei:	390 / 180 cm NM	<div>K18</div>	
befogadó szerkezet:	POROTHERM 38-as fal + 10 cm hőszigetelés		
alkalmazott típus:	Műanyag profil		
akusztikai követelmény:	33 dB hanggátlás		
tűzgátlási követelmény:	-		
légzárás követelmény:	-		
tok anyaga:	hőhídmentes műanyag		
tok felülete:	fehér műanyag		
tokmagasítás:	rajz szerint		
vaktok:	rajz szerint	készül összesen: 1 db	
szárnybetét:	hőhídmentes műanyag	nyíló jobbos:	db
szárny felülete:	fehér műanyag	nyíló balos:	db
szárnykeret anyaga:	hőhídmentes műanyag	bukó/nyíló jobbos:	db
falc:	-	bukó/nyíló balos:	db
pánt:	rendszer, 2 db 3 részes nikkelezett pánt	toló jobbos:	db
zár:	-	toló balos:	db
ajtócsukó:	-	bukó:	db
kilincs:	alumínium felülettel	billenő:	db
üvegezés:	mélyen üvegezett	fix:	db
egyéb:	-		

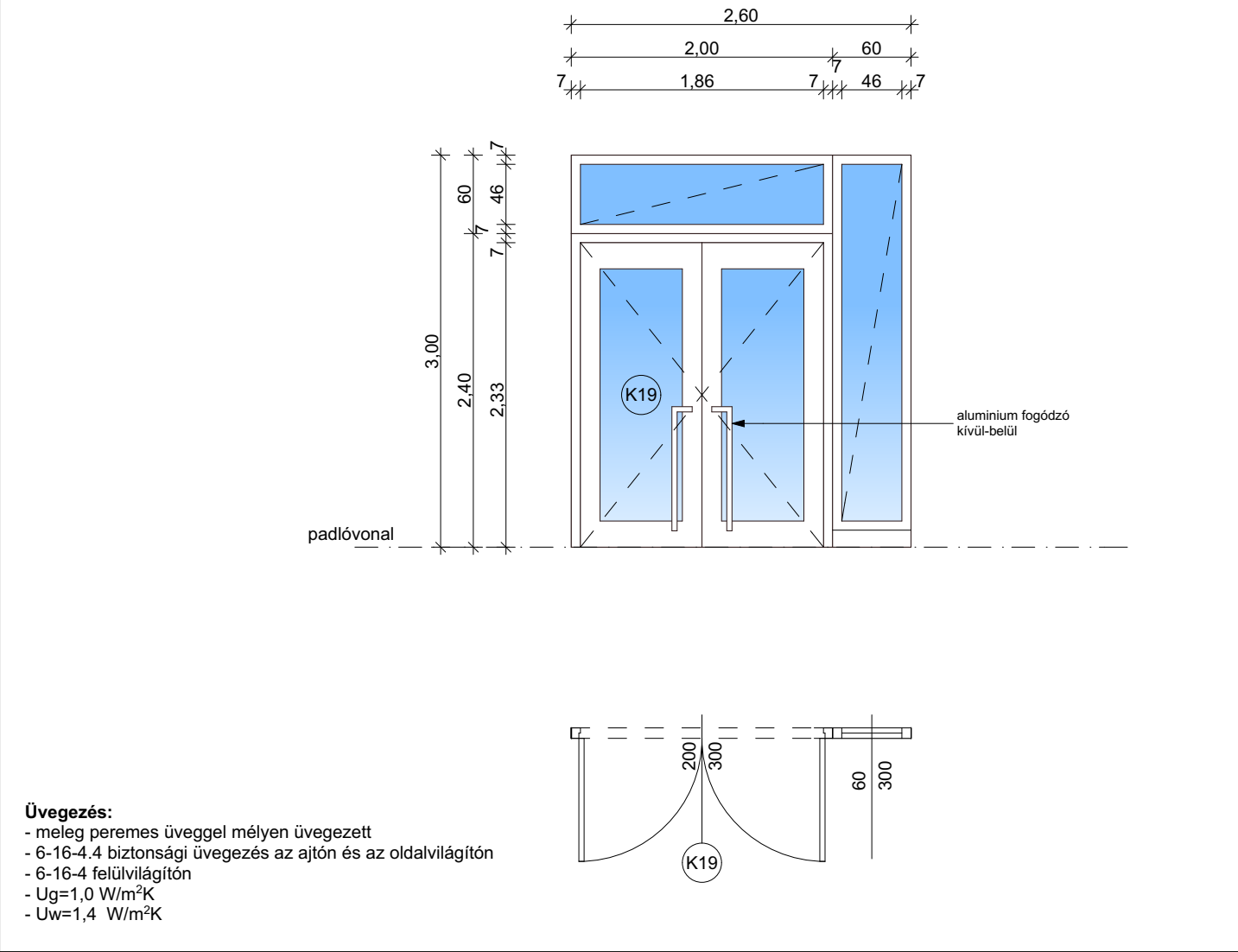
M=1:50	Mór, Petőfi Sándor Általános Iskola új épülete, Külső nyílászáró konszignáció	2016. Május
--------	---	-------------



Minden méret gyártás előtt a helyszínen ellenőrizendő!

megnevezés:	Bejárati portál	
méretei:	260 / 300 cm NM	K19
befogadó szerkezet:	-	
alkalmazott típus:	SCHUCO FW 50+, SCHUCO ADS 70 HI, vagy azzal műszakilag egyenértékű alumínium profil	
akusztikai követelmény:	33 dB hanggátlás	
tűzgátlási követelmény:	-	
légzárás követelmény:	-	
tok anyaga:	hőhidmentes alumínium	
tok felülete:	porszórt felület (tervezőkkel egyeztetett szín)	
tokmagasítás:	rajz szerint	
vaktok:	rajz szerint	
szárnybetét:	hőhidmentes alumínium	készül összesen: 2 db
szárny felülete:	porszórt felület (tervezőkkel egyeztetett szín)	nyíló jobbos: db
szárnykeret anyaga:	hőhidmentes alumínium	nyíló balos: db
falc:	3 oldali vastag falc	bukó/nyíló jobbos: db
pánt:	rendszer, 2 db 3 részes nikkelezett pánt	bukó/nyíló balos: db
zár:	biztonsági zár	toló jobbos: db
ajtócsukó:	készül	toló balos: db
kilincs:	osztott címes alumínium felülettel	bukó: db
küszöb:	nem készül	billenő: db
üvegezés:	mélyen üvegezett	fix: db
egyéb:	ajtóütköző, ajtókitámasztó (lefűrt gumitömb, vagy falra ragasztható műanyag)	

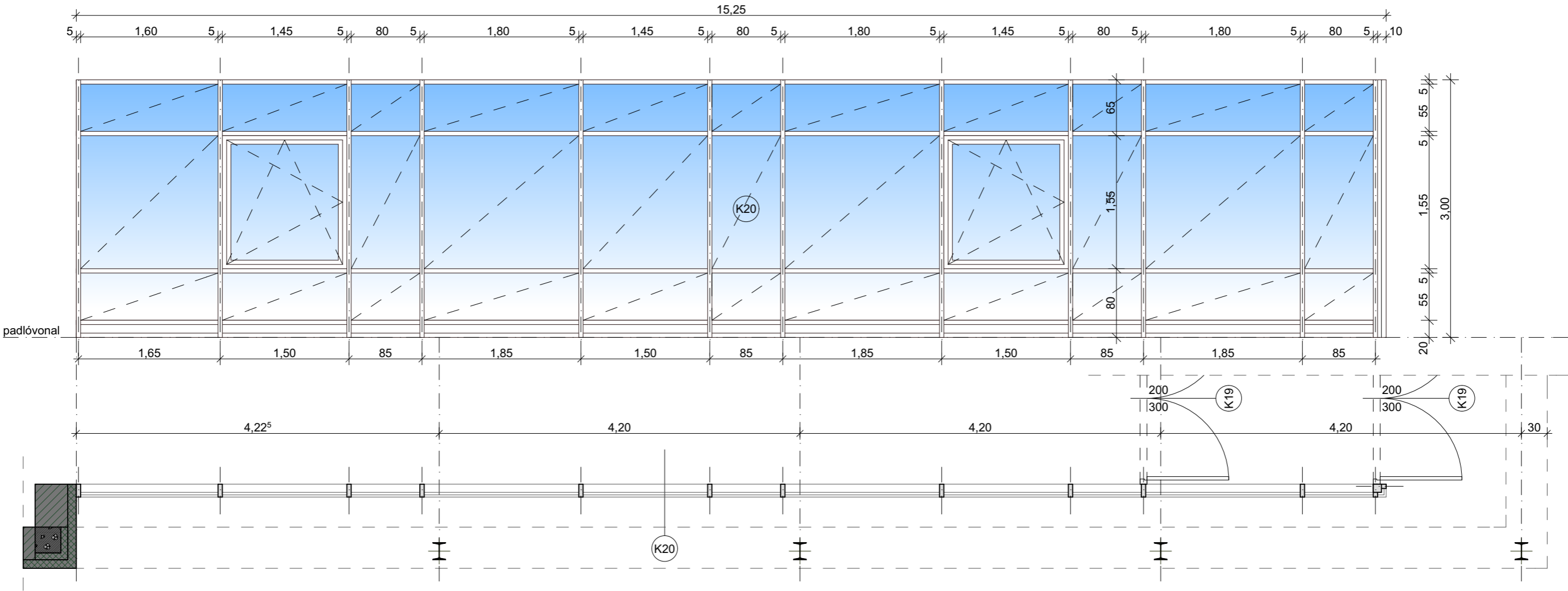
M=1:50	Mór, Petőfi Sándor Általános Iskola új épülete, Külső nyílászáró konszignáció	2016. Május
--------	---	-------------



Minden méret gyártás előtt a helyszínen ellenőrizendő!

megnevezés:	Pinceszinti folyosó függönyfala		
méretei:	1525 / 300 cm NM	K20	
befogadó szerkezet:	-		
alkalmazott típus:	SCHUCO FW 50+, AWS 70 BS.HI, vagy azzal műszakilag egyenértékű alumínium profilok		
akusztikai követelmény:	33 dB hanggátlás		
tűzgátlási követelmény:	-		
légzárás követelmény:	-		
tok anyaga:	hőhidmentes alumínium		
tok felülete:	porszórt felület (tervezőkkel egyeztetett szín)		
tokmagasítás:	rajz szerint		
vaktok:	rajz szerint		
szárnybetét:	hőhidmentes alumínium	készül összesen:	1 db
szárny felülete:	porszórt felület (tervezőkkel egyeztetett szín)	nyíló jobbos:	db
szárnykeret anyaga:	hőhidmentes alumínium	nyíló balos:	db
falc:	-	bukó/nyíló jobbos:	db
pánt:	rendszer, 2 db 3 részes nikkelezett pánt	bukó/nyíló balos:	db
zár:	-	toló jobbos:	db
ajtócsukó:	-	toló balos:	db
kilincs:	alumínium felülettel	bukó:	db
küszöb:	-	billenő:	db
üvegezés:	mélyen üvegezett	fix:	db
egyéb:	-		
M=1:50	Mór, Petőfi Sándor Általános Iskola új épülete, Külső nyílászáró konszignáció		2016. Május

Üvegezés:
- meleg peremes üveggel mélyen üvegezett
- 6-16-4.4 biztonsági üvegezés a parapeteken
- 6-16-4 egyéb felületeken
- Ug=1,0 W/m²K
- Uw=1,4 W/m²K



Minden méret gyártás előtt a helyszínen ellenőrizendő!

megnevezés:	Lépcsőház ablak (friss levegő bevezetés)	
méretei:	100 / 300 cm NM	K21
befogadó szerkezet:	POROTHERM 38-as fal + 10 cm hőszigetelés	
alkalmazott típus:	Műanyag profil	
akusztikai követelmény:	33 dB hanggátlás	
tűzgátlási követelmény:	-	
légzárás követelmény:	-	
tok anyaga:	hőhídmentes műanyag	
tok felülete:	fehér műanyag	
tokmagasítás:	rajz szerint	
vaktok:	rajz szerint	
szárnybetét:	hőhídmentes műanyag	készül összesen: 3 db
szárny felülete:	fehér műanyag	nyíló jobbos: db
szárnykeret anyaga:	hőhídmentes műanyag	nyíló balos: db
falc:	-	bukó/nyíló jobbos: db
pánt:	rendszer, 2 db 3 részes nikkelezett pánt	bukó/nyíló balos: db
zár:	-	toló jobbos: db
ajtócsukó:	-	toló balos: db
kilincs:	alumínium felülettel	bukó: db
küszöb:	-	billenő: db
üvegezés:	mélyen üvegezett	fix: db
egyéb:	-	

M=1:50	Mór, Petőfi Sándor Általános Iskola új épülete, Külső nyílászáró konszignáció	2016. Május
--------	---	-------------

álm. síkja

friss levegő bevezetés

padlóvonal

1.01 m²

K21

90

5 7 66 7 5

53 7 1.53 3.00 53 7 20

Üvegezés:

- meleg peremes üveggel mélyen üvegezett
- 6-16-4.4 parapetnél
- 6-16-4 egyéb helyeken
- Ug=1,0 W/m²K
- Uw=1,4 W/m²K

Friss levegő bevezetés:

motor típusa: lásd RWA terv

nyitási irány és szög: befelé és 90 fok

megbízhatósági nyitási ciklus Re1000

A tűzgátló ablakkeretek megjelenésükben és színezésükben megegyeznek a nem tűzgátló keretekkel!

pm 0

K21

48 38 10 90 100 300

Minden méret gyártás előtt a helyszínen ellenőrizendő!